

Bike test

OLMO E-BRO ULTEGRA DISC

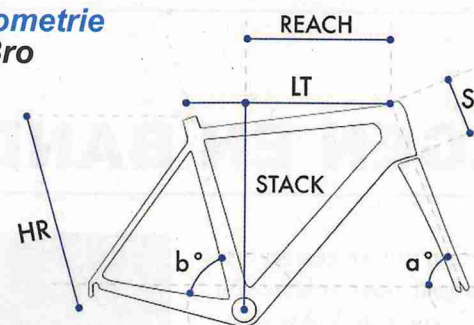
Gewicht 15,300 kg (zonder pedalen)
Prijs: (vanaf) 5.995 euro



Onze testfiets

- **Frame/vork:** OLMO - Carbon monocoque custom Olmo
- **Wielen:** Fulcrum Racing R900DB
- **Derailleurs:** Ultegra 8000F
- **Remmen:** Shimano Ultegra Disc – schijf voor 160 mm - achter 140 mm
- **Cranks:** FSA-170 mm
- **Kettingwielen:** FSA 50 X 34
- **Cassette:** Shimano Ultegra 8000 11 speed (11/30)
- **Stuur:** FSA NS ST ACR / FSA Energy HB Compact ACR
- **Zadel:** Sella Italia XR Flow – zadelpen carbon
- **Banden:** Vittoria Zaffiro Pro 700 X 28
- **Motor:** Polini E-P3 – 70 Nm met piekvermogen van 500 Watt – gewicht 2850 gram
- **Batterij:** Polini 500Wh
- **Display:** Polini

Geometrie E-Bro



SIZE	470	510	530	560	590
HR	470	510	530	560	590
LT	518	528	555	577	600
RC	435	435	420	420	420
A°	69,5°	69,5°	72,7°	73°	73,5°
B°	72,4°	72,4°	73,5°	73°	72,7°
S	98,7	115	150	165	180
REACH	355	360,2	391,4	403,4	418,7
STACK	515	530,2	552,3	567,5	583,8



Het zit allemaal harmonieus

MOTOR

In zijn elegantie heeft men ook aandacht besteed aan kleinere technische details zoals de aanwezigheid van een luchtfilter, een fixatiepunt voor een kruk en gemakkelijke toegang. Deze eenvoudige toegang voor het oliën van de motor zorgt voor een langere levensduur en een stillere motor.

Andere technische kenmerken zijn de snelheidssensor, de koppelsensor, de trapsensor en de programmeerpoort.

Motor mooi ingebouwd maar bandjes van 28 mm zijn echt het maximum



BATTERIJ

De lithium-ion batterij en 6060 Aluminium drager hebben een compact ontwerp. Hierbij bestaat de mogelijkheid om de controlekabels door de aluminium drager te laten lopen. Het batterijsysteem weegt slechts 2620 gram. Dankzij de 500 Wh en het perfecte koppel, beheerd door innovatieve software, is de autonomie van de batterij uitstekend. In standaard condities kan deze een autonomie bereiken tot 220 km!

DISPLAY

Ontworpen om vlot te lezen en op een intuïtieve manier de controle over de fiets te hebben. 5 assistentie niveaus. De lichtknop is geïntegreerd op specifieke modellen en het is mogelijk om verbinding te maken met het display via de micro-USB en Bluetooth LE.



Perfect ingebouwde zadelpen

Contact:

PDC BIKES bvba - Oostendsebaan 47 - 8470 Gistel
info@olmo-bikes.eu

ONZE BEVINDING

Deze bike oogt mooi en voelt aan als een echte racefiets; het valt ook niet zo overduidelijk bij iedereen op dat je met een e-bike op pad bent. Het geheel: batterijsysteem - aandrijfsysteem is in de ganse constructie bijzonder goed geïntegreerd. De voorbouw is robuust, terwijl de zadelpen bijzonder elegant overkomt; zij heeft echter een nadeel, maar dat is wellicht heel persoonlijk omdat wij geen zadel met een uitsparing verdragen: je kan er niet of moeilijk een "vol" zadel, zonder opening in het zadeldak dus, op monteren. Maar gelet op de algemene trend waarbij zadels met uitsparing stilaan gemeengoed geworden zijn, is dat voor bijna niemand een nadeel. De bandjes zijn 28 mm breed en dat is precies wat bij deze bike hoort - maar breder is wellicht ook niet mogelijk als je ziet hoe nauw ze overal aansluiten.

Qua geometrie houdt deze E-BRO het midden tussen een scherpe racer en een bijzonder dynamische sportfiets. Zonder ondersteuning kan je hiermee dan ook gewoon vlot fietsen, zeker op het vlakke. Qua wendbaarheid is alles prima, al hebben wij met onze testfiets geen cols naar beneden kunnen suizen. Bergop voldoet deze bike absoluut. Het feit dat je liefst 5 niveaus van ondersteuning hebt, is gewoon super. Wij testten deze OLMO zonder beperking van snelheid tot max. 25 km per uur - op een afgesloten parcours - (met de speciale kit van Polini geïnstalleerd dus) - en dat is voor een sportief ingestelde biker gewoon fenomenaal; je haalt relatief vlot snelheden tussen 40 en

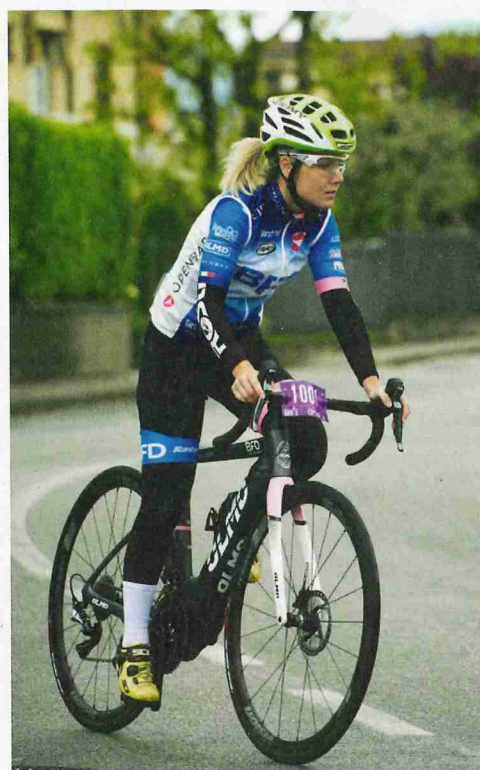
50 km per uur. Onze langste trip ging over ruim 85 km, bij extreem winderig weer en doorheen het golvend Pajotteland, waarbij wij echt alle niveaus van ondersteuning aan bod lieten komen en toch bleek onze batterij (deze van de bike, natuurlijk) absoluut niet leeg aan het slot. Dus: wie met deze E-BRO met een sterke groep wil meefietsen hoeft zich weinig zorgen te maken.

Tot de beste e-racebikes van het moment worden o.m. de Pinarello Nytro en de Specialized S-Works Turbo Creo SL gerekend. En heel goed zijn deze vast en zeker. Maar dan mag deze OLMO E-BRO er absoluut ook wel zijn!. De Pinarello Nytro is iets lichter (rond 14 kg), heeft echter een accu van "maar" 252 Wh, motorkoppel 60 Nm en een degelijke prijs van 7.000 euro. De Specialized, geprezen in diverse media als de beste e-racefiets van vandaag, weegt 12,4 kg (met pedalen evenwel), heeft een accu van 320 Wh en een motor van 240 Watt (koppel - Nm?). Een bijzonder lichte en prima uitgeruste race-e-bike dus, maar deze kost dan wel 12.499 euro!

De Pinarello is afgemonteerd met de Sram Forcegroep, de Specialized evenwel met een Shimano XTR Di² groep (de Olmo: met Shimano Ultegra + FSA)

Voor de E-BRO bekom je: totaalgewicht 15,300 kg (zonder pedalen), batterij 500 WH - motor piekvermogen 500 Watt - koppel 70Nm - prijs (vanaf) 5.995 euro.

GEWOON PRIMA!



Niet getest

SLALOM & SLALOM SPORT

Frame in Alu, Vork in Alu-Carbon

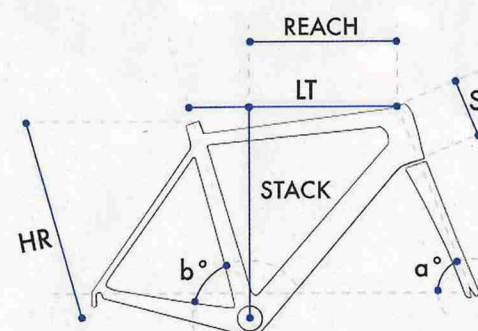
Gewicht: 16,8 - 17,0 kg (afhankelijk van het type)

Prijs SLALOM: Vanaf €4495

Prijs SLALOM SPORT: Vanaf €4295

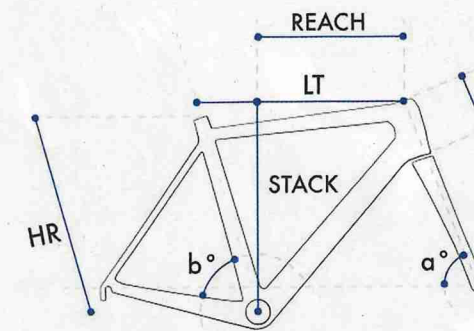


Geometrie Slalom



SIZE	490	520	540	560	580
HR	490	520	540	560	580
LT	501,4	522,2	532	545,1	559
RC	440	440	440	440	440
A°	70,5°	71°	71,5°	72°	72°
B°	74,5°	74°	73,5°	73°	72,5°
S	130	140	150	170	190
REACH	363,1	374,6	376	379,1	383,4
STACK	547,8	559,2	570,6	591,6	610,6

Geometrie Slalom Sport



SIZE	490	520	540	560	580
HR	490	520	540	560	580
LT	501,4	522,2	532	545,1	559
RC	440	440	440	440	440
A°	70,5°	71°	71,5°	72°	72°
B°	74,5°	74°	73,5°	73°	72,5°
S	130	140	150	170	190
REACH	363,1	374,6	376	379,1	383,4
STACK	547,8	559,2	570,6	591,6	610,6